

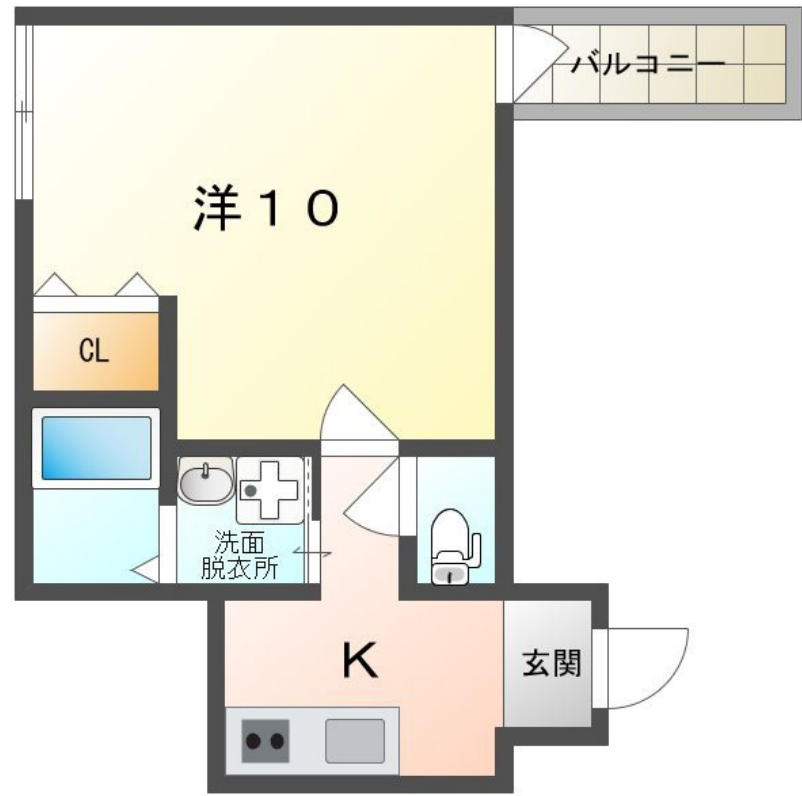
賃料	管理費等
61,000円	4,200円

オートロック,防犯カメラ

【外観】



【間取り図】



間取り	1K		
敷金	無	礼金	12万円
敷引/償却金	-	保証金	-
物件種別	アパート		
建物名・部屋番号	フジパレス西三荘 番館		
物件所在地	大阪府門真市小路町		
交通	京阪本線 西三荘駅 徒歩7分 大阪モノレール 門真市駅 徒歩8分		
間取詳細	洋室(10畳) K(3畳)		
構造・規模	木造 3階建 1階		
専有面積	31.05㎡	向き	北
築年月	2021年11月	契約期間	1年
損害保険	有	入居時期	2021年11月中旬予定
駐車場	無 駐輪場		
設備	2口コンロ,BS,CATV,CS,TVインターホン,エアコン,クローゼット,システムキッチン,シャワ		
その他費用	[一時金] 鍵交換:11,000円		
入居諸条件	ペット不可 二人不可 単身限定		
保証会社	必須 (オリコフォレントインシュア) 初回50%毎月1%		
備考	大日、守口、門真周辺のお部屋探しの事なら当店にお任せください お部屋探し専門店ホームメイトFC守口大日店まで明るいスタッフが誠心誠意ご案内させていただきます		

図面と現況が異なる場合は現況が優先となります。

間取りの「S」はサービスルーム(納戸)です。

情報更新日2021年10月15日

No.2747022B23-1



大阪府知事(2)第55733号

## ホームメイトFC守口大日店

大阪府守口市大日町2丁目1-7

TEL:06-6907-6999

FAX:06-6907-3999

E-mail: info@homemate-net.jp

URL: http://www.east-net.jp/



携帯サイトから物件詳細を閲覧できます!

取引態様	手数料負担の割合	貸主	借主
	手数料配分の割合	元付	客付
仲介			